

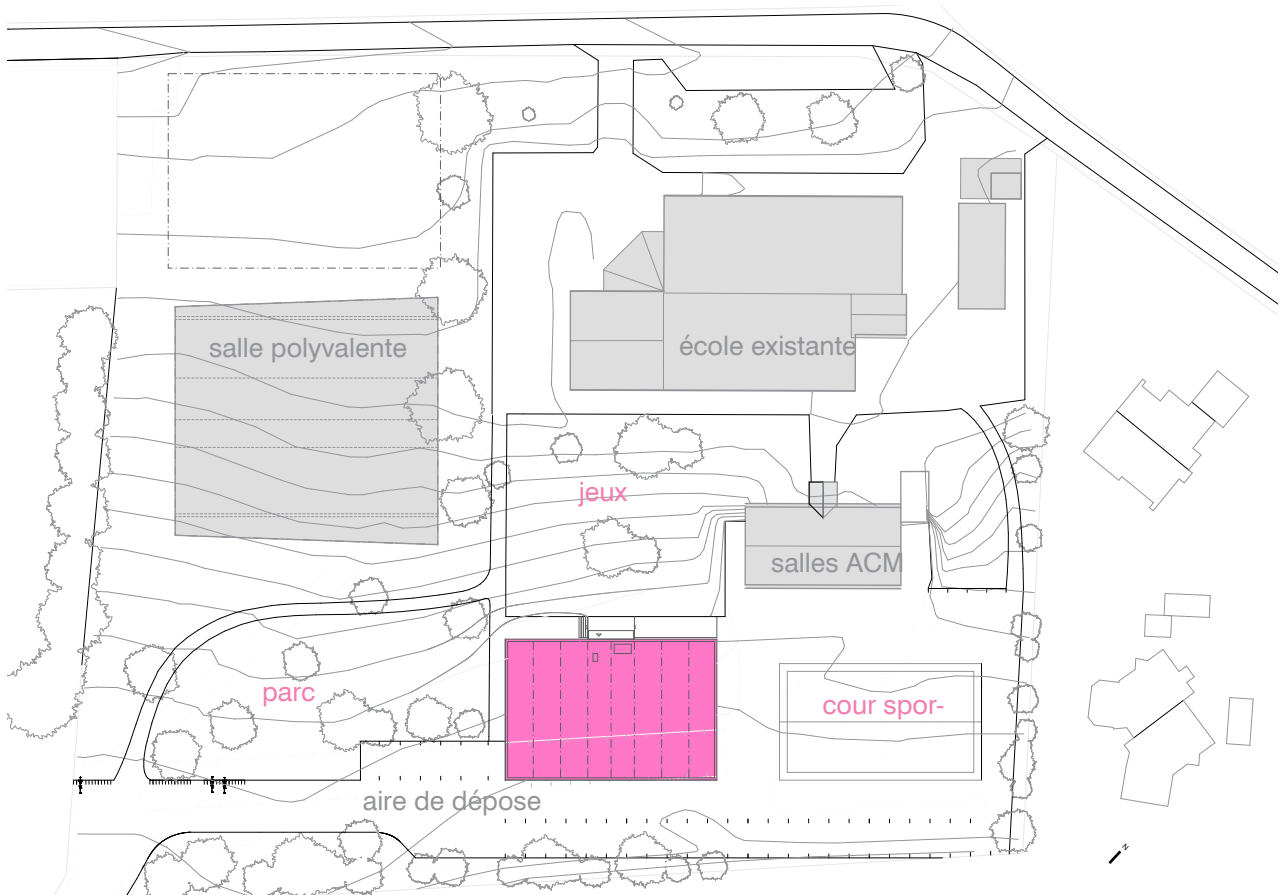
Projet Construction d'une Ecole modulaire bois – Le Vaud

Maître de l'ouvrage **Association Intercommunale Scolaire de l'Esplanade**
Utilisateurs **Communes de Bassins, Begnins, Burtigny, Coinsins, Duillier, Longirod, Marchissy, Le Vaud, Saint-George et Vich**
Type de mandat **Projet et réalisation**
Lieu **Le Vaud, VD**
Entreprise générale **Erne AG Holzbau**
Année **2014 - 2015**



L'école modulaire bois de Le Vaud répond au besoin de modularité de l'association intercommunale de l'esplanade rassemblant dix communes. Permettant la mise en place de huit classes supplémentaires pour le cycle 2 (8-12 ans) à la rentrée 2015, elle s'implante au cœur du village de Le Vaud dans un site qui comprendra à terme quatre bâtiments répondant à l'évolution démographique et aux exigences de regroupement du projet Harmos. Elle peut ainsi être déplacée dans un autre site ou complétée par de nouveaux modules.

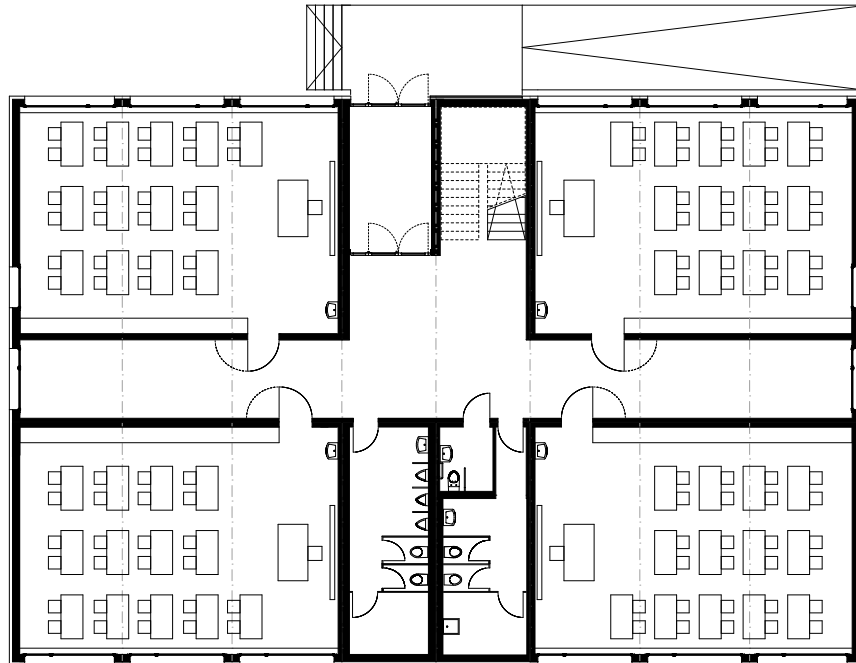
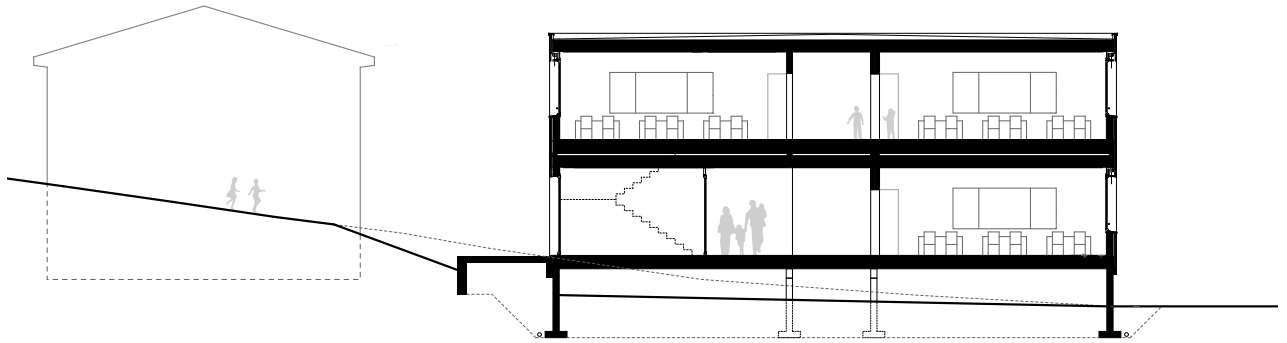
Le projet a été planifié et réalisé en moins de neuf mois dès les premiers contacts avec le Maître d'ouvrage. L'organisation du plan étant largement conditionnée au mode de fabrication et de transport des modules, le travail architectural s'est concentré sur l'intégration du volume dans le site, permettant de créer de nouveaux sous-espaces d'appropriation pour les aménagements extérieurs futurs. 32 modules entièrement assemblés en atelier par l'entreprise générale de construction bois ont été nécessaires pour construire les huit classes et services de l'école. La signalétique développée à l'intérieur a par ailleurs permis de connecter symboliquement les dix communes au bâtiment par le biais d'un extrait iconographique de leurs armoiries respectives.



alfred



www.alfredarchitectes.ch



alfred



www.alfredarchitectes.ch