

Projet Rénovation d'un immeuble d'habitation – Faïencerie 3

Maître de l'ouvrage **EVAM**
Type de mandat **Projet et réalisation**
Lieu **Yverdon-les-Bains, VD**
Ingénieurs civils **Perret-Gentil + Rey & Associés SA**
Images **Luca da Campo**
Année **2010 - 2012**



Cet immeuble d'habitation construit en 1965 fait partie d'un ensemble de trois bâtiments identiques sans qualité architecturale particulière. L'EVAM, qui y loge principalement des familles, a décidé de complètement le transformer en 2009 et d'y ajouter des parties communes et publiques, comme un espace de rencontre et un cybercafé.

Le projet a permis la mise en place d'une nouvelle typologie plus dense et plusieurs studios ont pu être créés. Les balcons ont été démolis et toutes les ouvertures agrandies. Un module de fenêtre (cadre avec volet) conduit à la rationalisation de la façade et offre à chaque pièce une fenêtre à la française. Une place d'entrée en forme de L, légèrement en contrebas, favorise la rencontre entre les gens du quartier et les résidents.

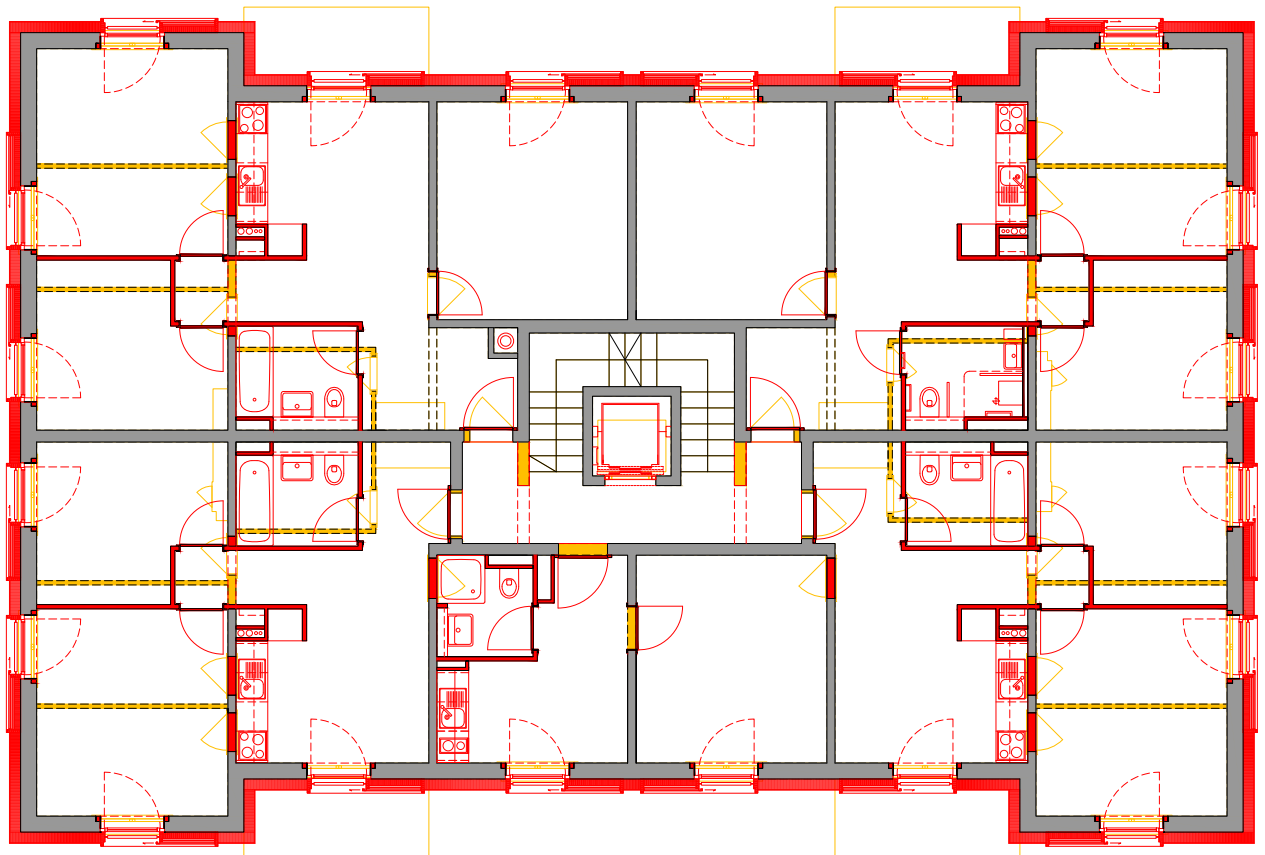
Le bâtiment a été construit exclusivement en briques avec un système de dalles à hourdis. La totalité de la technique a été refaite et de nouvelles chapes ont été coulées. Le système de chauffage est composé d'un chauffage au sol dans les étages (appartements) et de radiateurs au rez-de-chaussée (communs). Le choix d'une ventilation simple flux a été privilégié et le bâtiment est pourvu d'une isolation périphérique de 22 cm, autant en façade qu'en toiture, répondant aux normes Minergie. Les modules de fenêtres, y compris les volets, ainsi que l'intervention au rez sont en serrurerie.



alfred



www.alfredarchitectes.ch



plan étage type